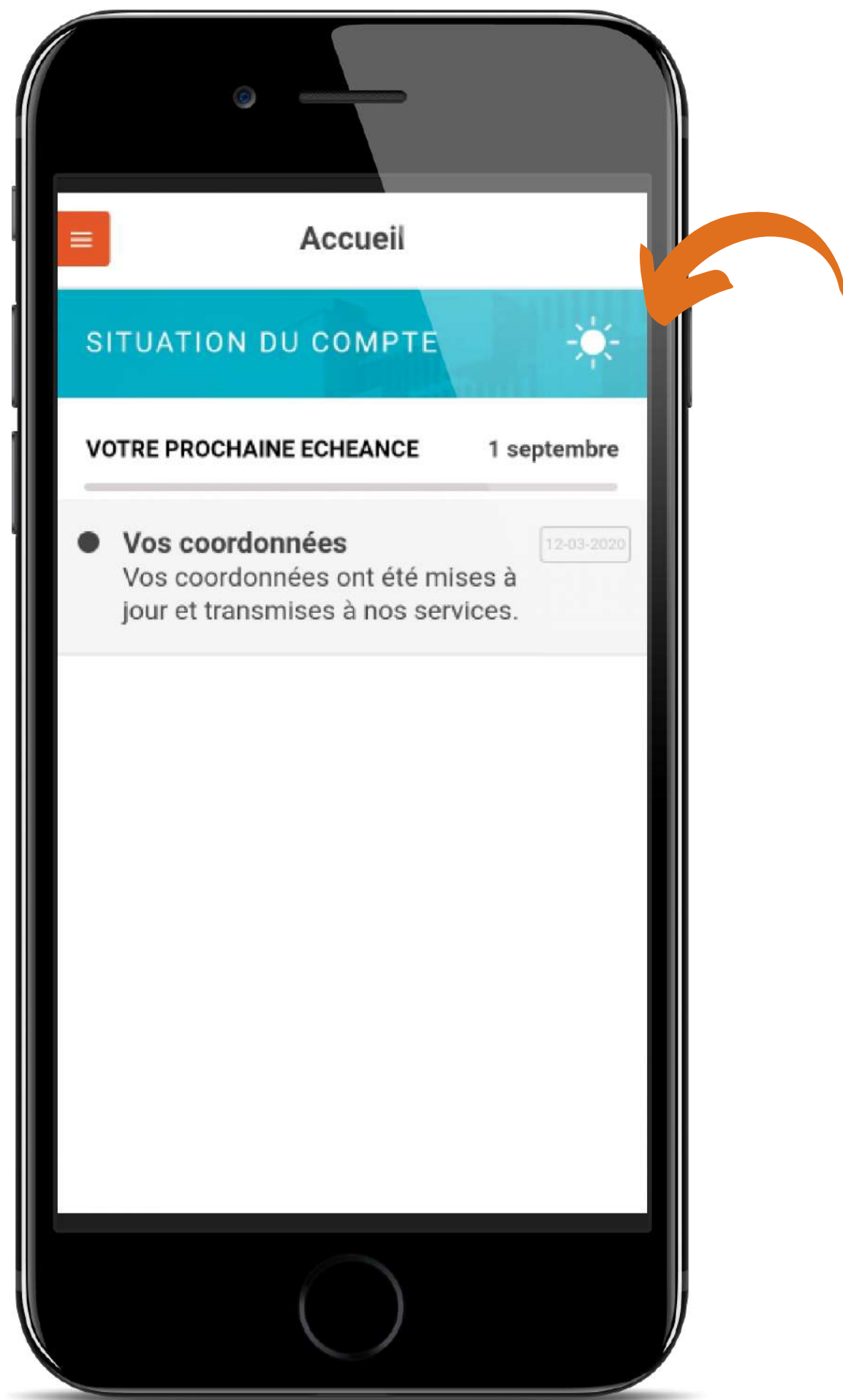


GUIDE D'UTILISATION DE VOTRE APPLICATION

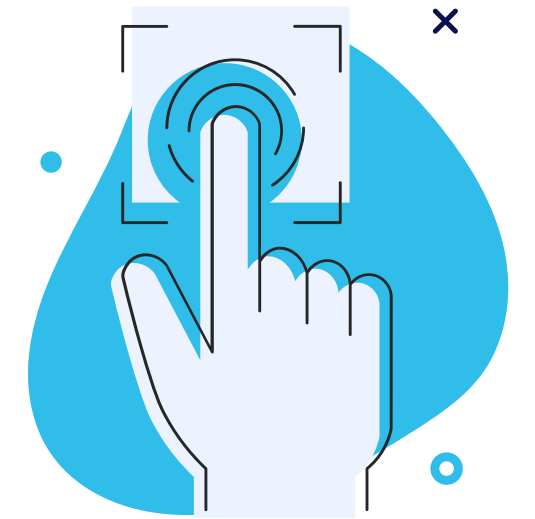
Comment utiliser votre application MH & moi ?

➤➤➤ Suivez ce guide.





1

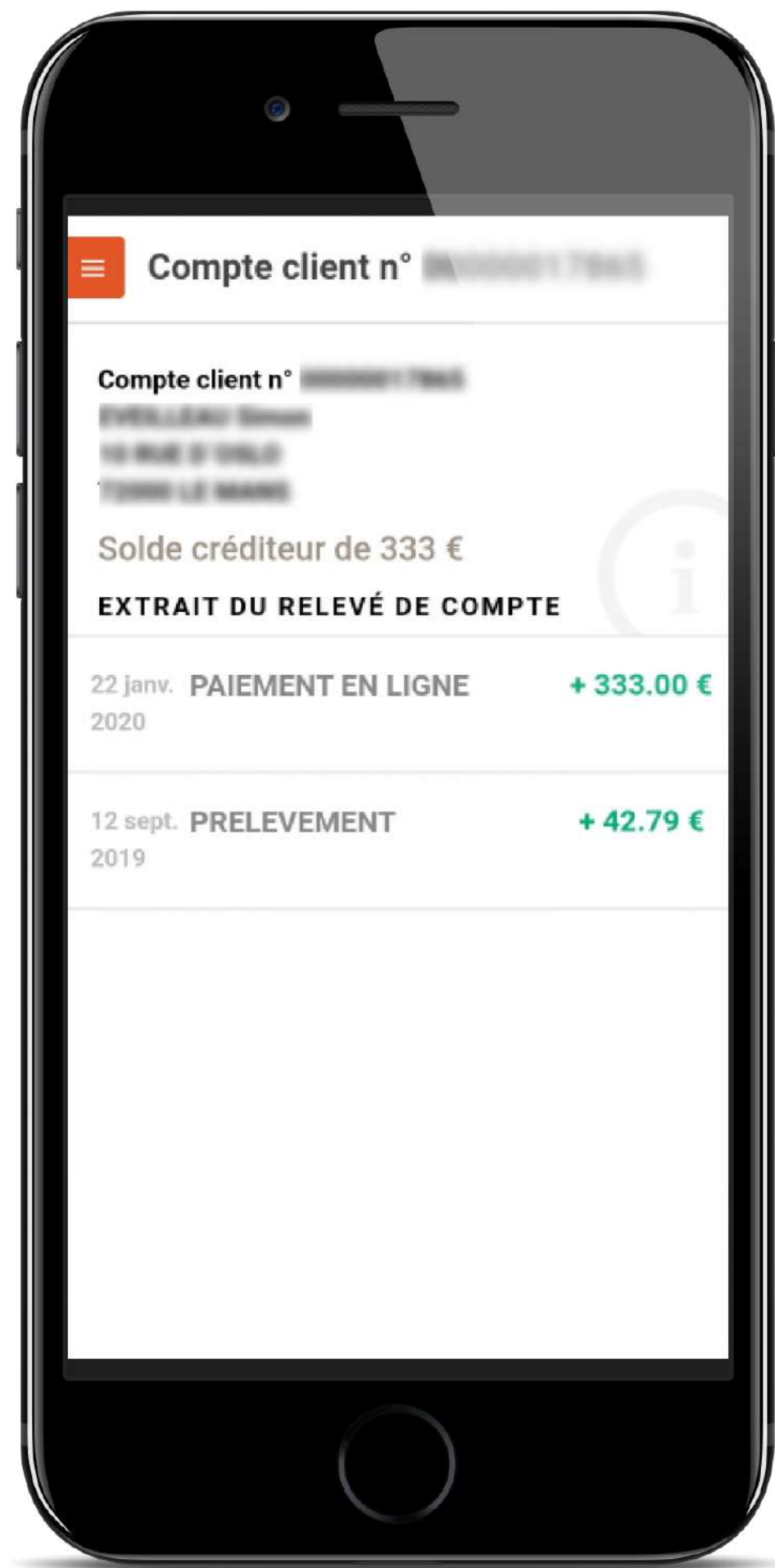


Après vous êtes connecté,
vous aurez **accès à la
situation de votre compte.**

2

Cliquez sur le menu déroulant pour avoir accès à toutes les fonctionnalités.



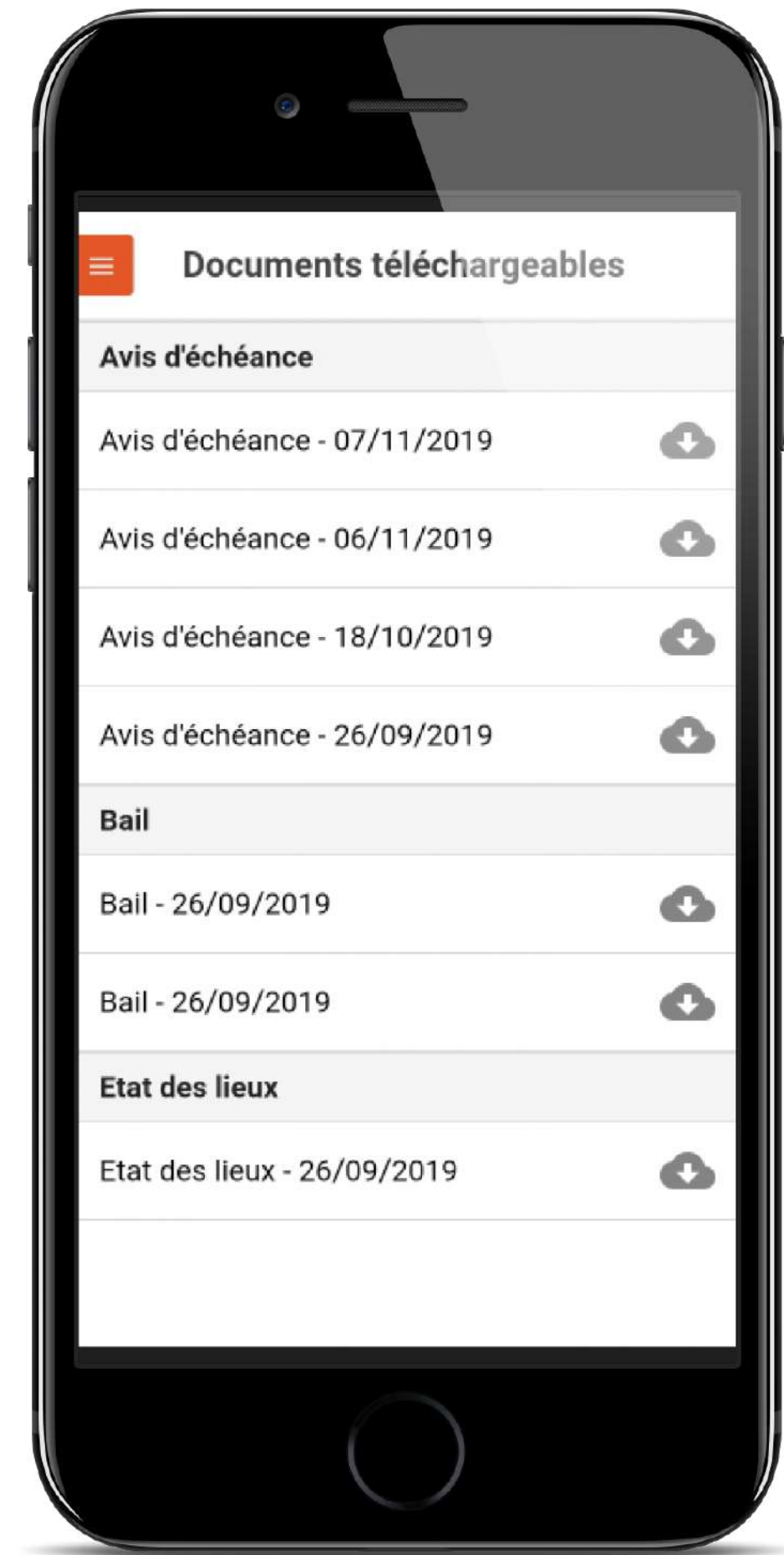


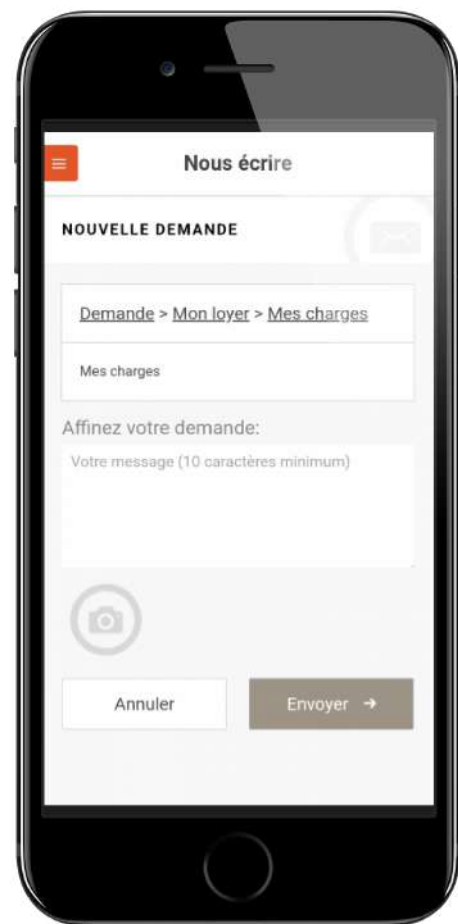
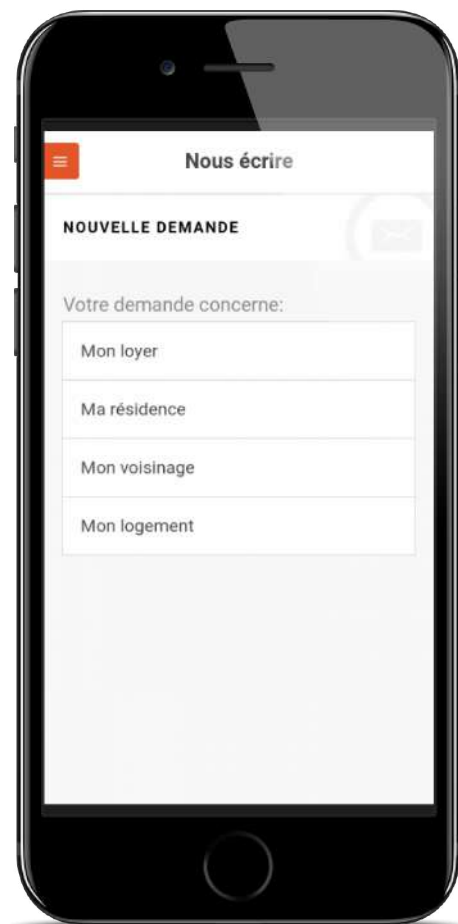
Consultez vos relevés de compte.

4

Téléchargez vos avis d'échéance*.

*Attention, le bail et l'état des lieux ne sont pas encore téléchargeables pour le moment.

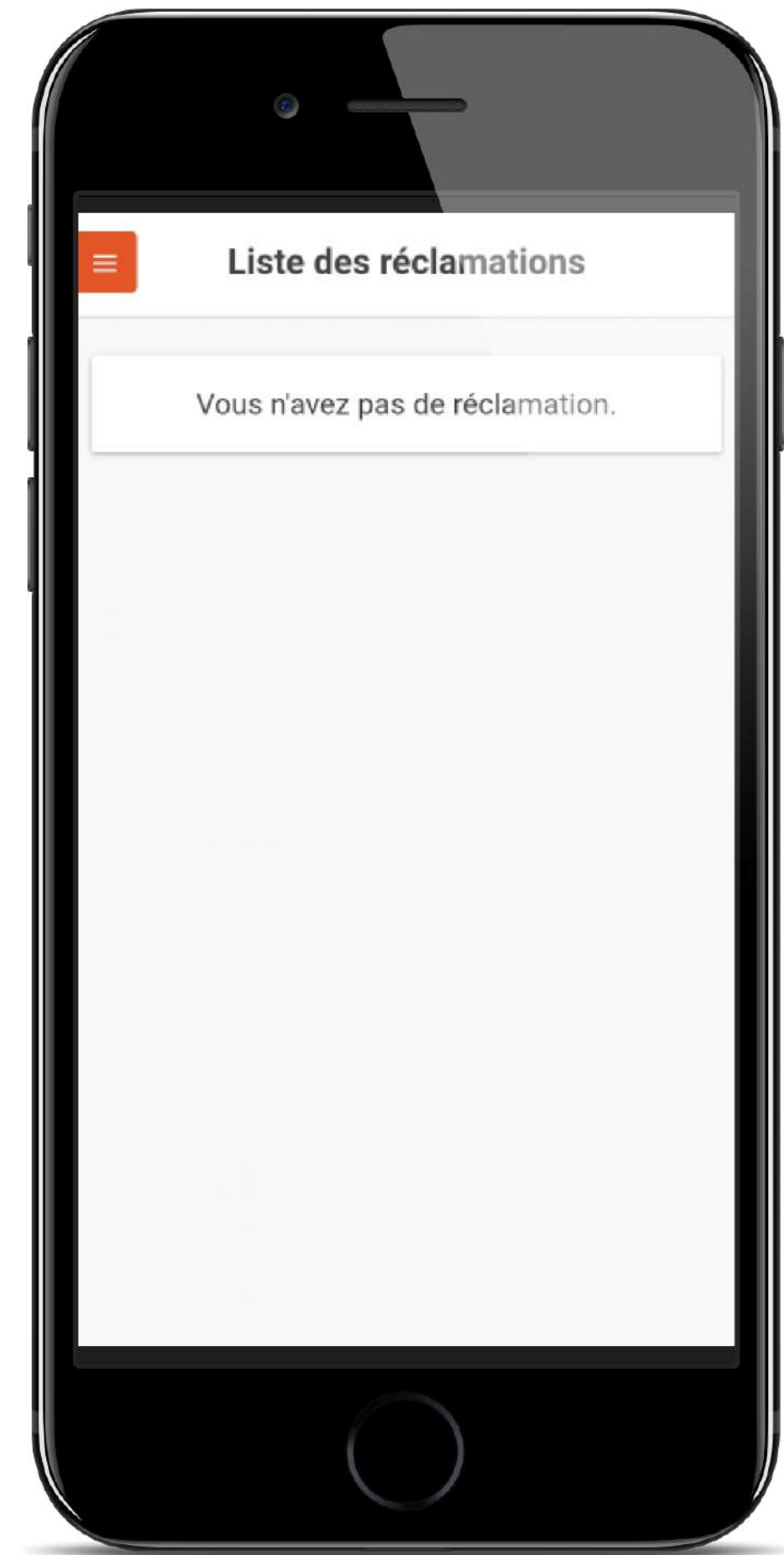




Faites une demande
concernant votre loyer, votre
logement, votre résidence, ou
pour les problèmes de voisinage.



**Suivez votre demande en
cours.**



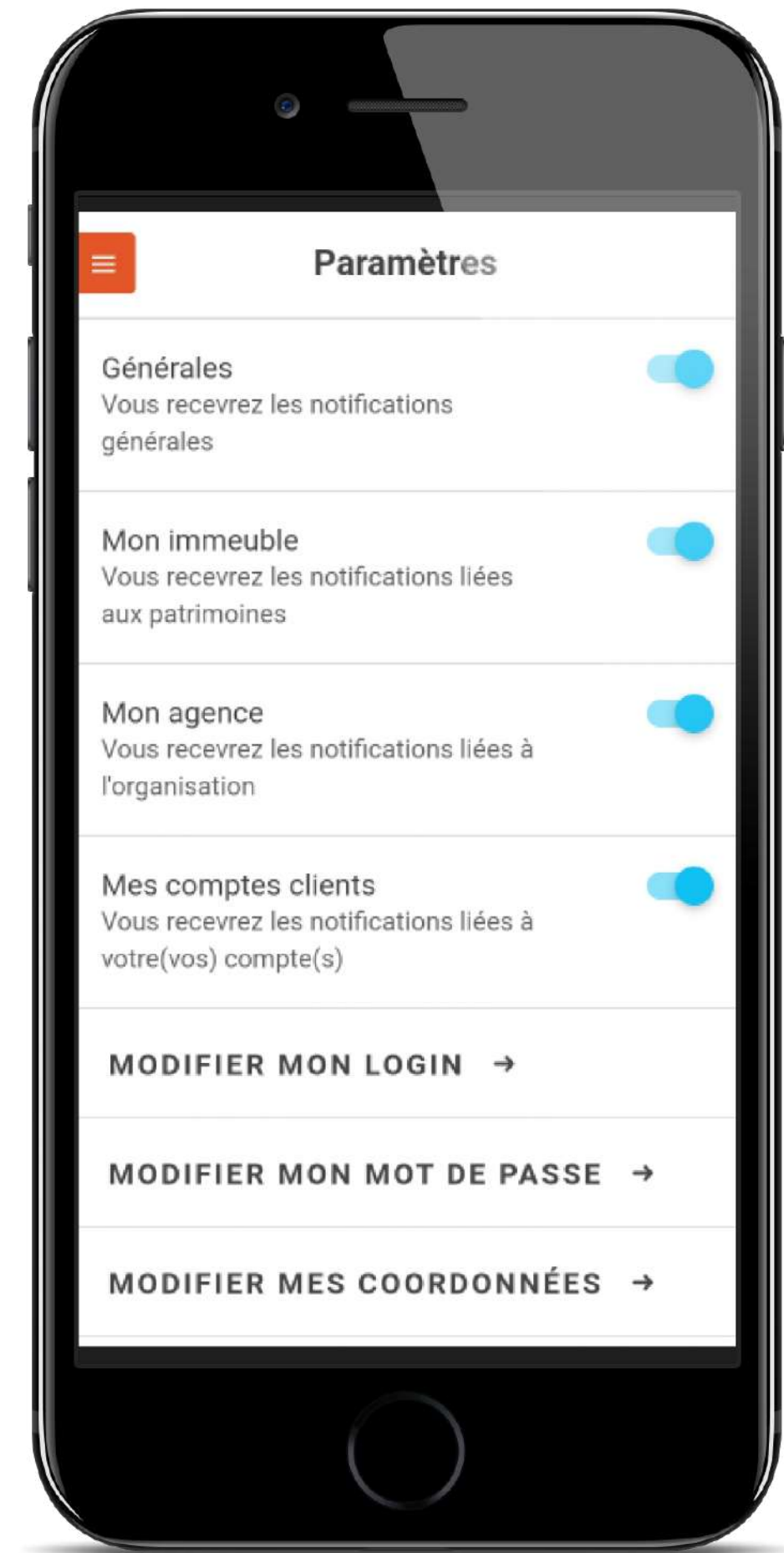


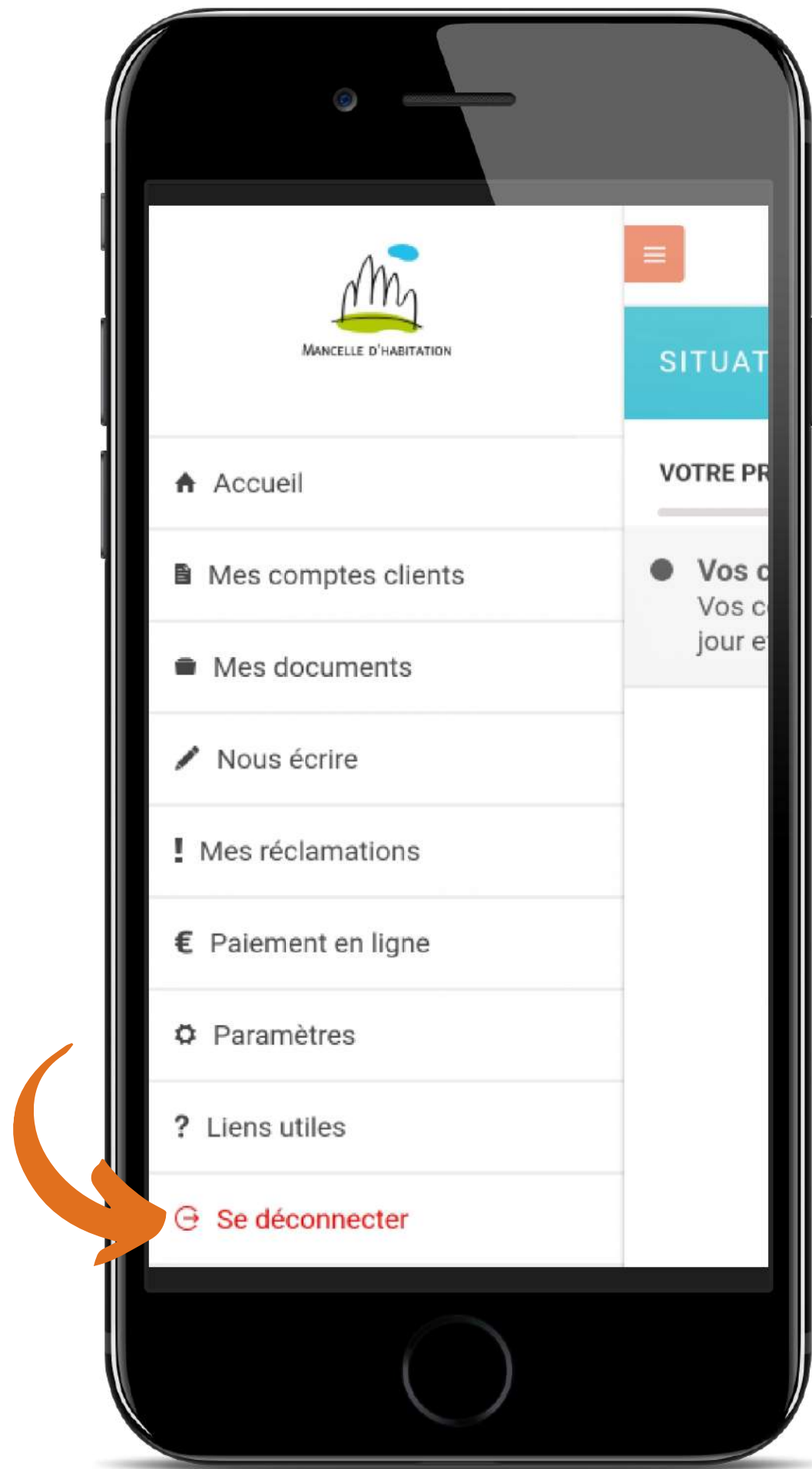
Payez votre loyer en ligne*.

*Vous serez redirigé automatiquement vers le service de paiement en ligne.

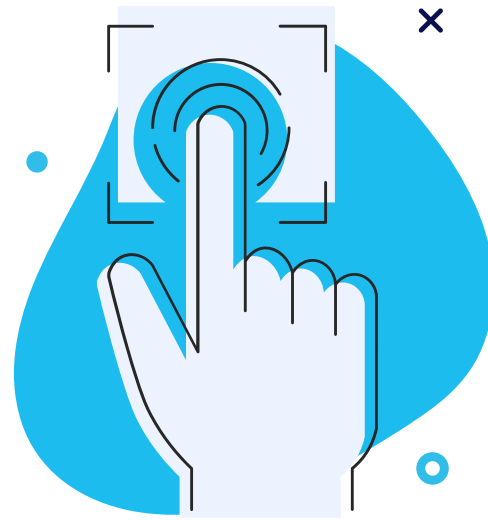


**Modifiez vos coordonnées,
votre identifiant et votre
mot de passe.**

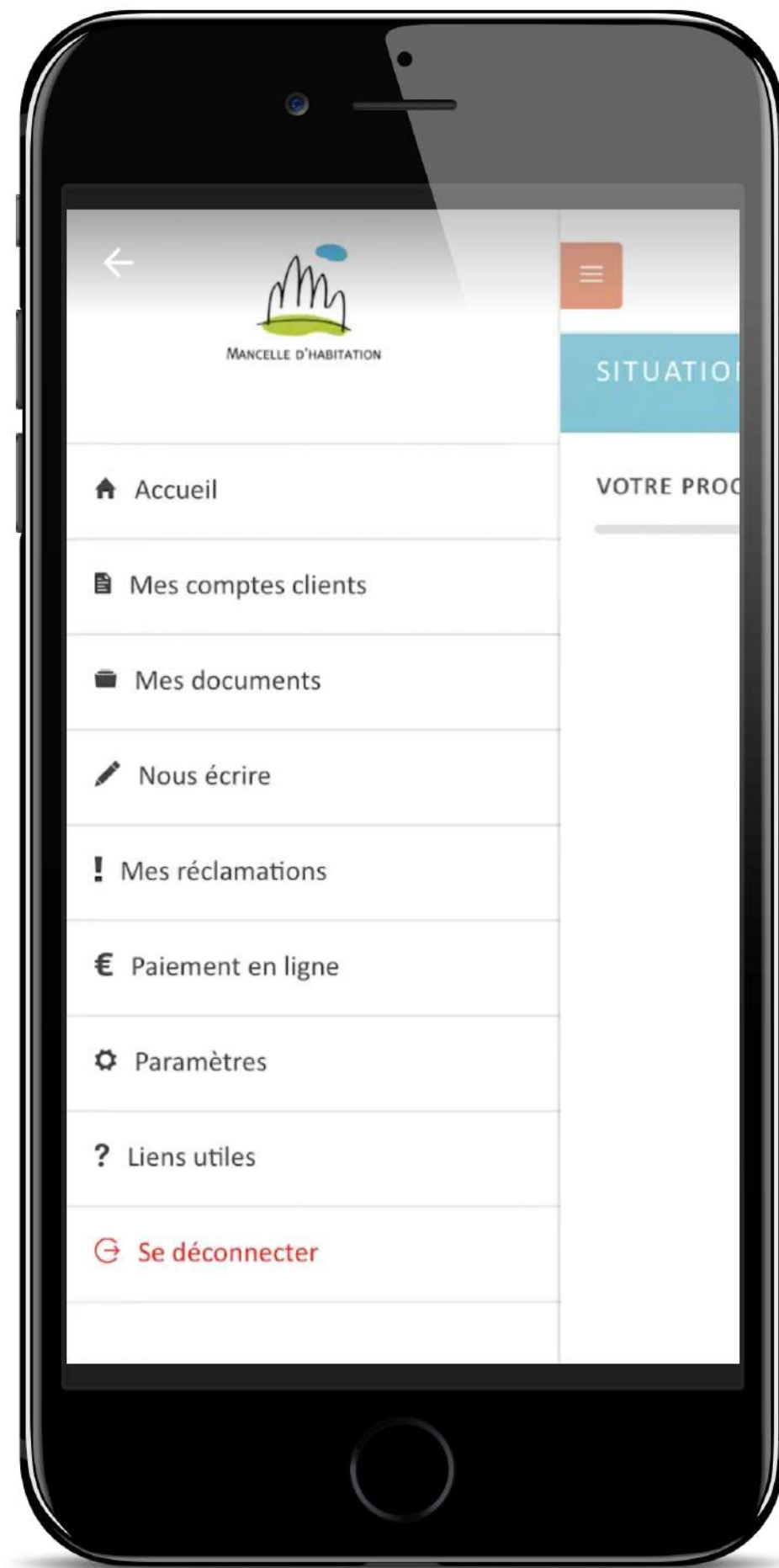




Déconnectez-vous.



**MH & moi, votre application PRATIQUE, SIMPLE, GRATUITE, ET SÉCURISÉE
pour gérer votre location 24 h sur 24, 7 jours sur 7
sans vous déplacer.**



AVEC MH & moi, VOUS POUVEZ



Consulter votre relevé de compte



Télécharger vos avis d'échéance



Faire une demande



Suivre une demande en cours



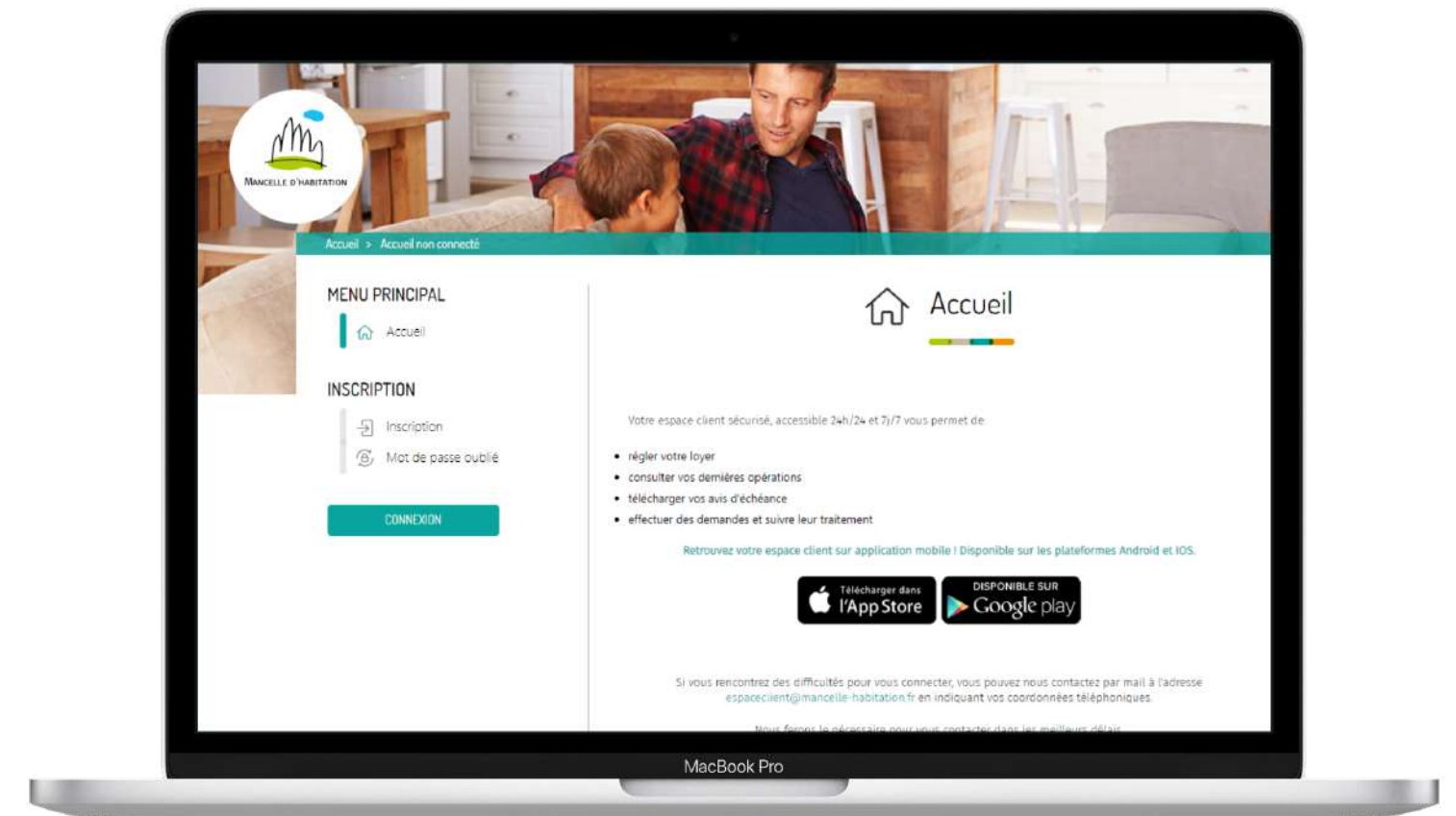
Payer votre loyer par carte bancaire



Modifier vos coordonnées et votre situation personnelle/professionnelle

SI VOUS SOUHAITEZ

- Recevoir un relevé de compte par mail *
- Faire une demande de mise en place de prélèvement automatique*
- Modifier le RIB d'un prélèvement déjà en place*



**RENDEZ-VOUS SUR VOTRE ESPACE CLIENT
VIA L'ORDINATEUR**



***Fonctionnalités disponibles uniquement sur l'espace client de l'ordinateur.**



UNE QUESTION ?



Pour tout problème technique concernant l'utilisation de l'application MH & moi, merci de contacter le support au **02 43 74 45 66**, ou par mail à l'adresse suivante : **espaceclient@mancelle-habitation.fr** en nous précisant le problème rencontré.



Aussi, afin de vérifier votre identité, veillez à nous communiquer dans votre mail les informations suivantes :

- Nom,
- Prénom,
- Date de Naissance,
- Adresse Postale,
- Numéro De Téléphone,
- Adresse Mail.



RETROUVEZ-NOUS SUR LES RÉSEAUX !



Twitter

@MancelleH



LinkedIn

#mancelleh