

Département de la Sarthe  
Commune de MONTBIZOT  
*Lotissement "Le Pont d'Orne"*

Date: 26/07/2019

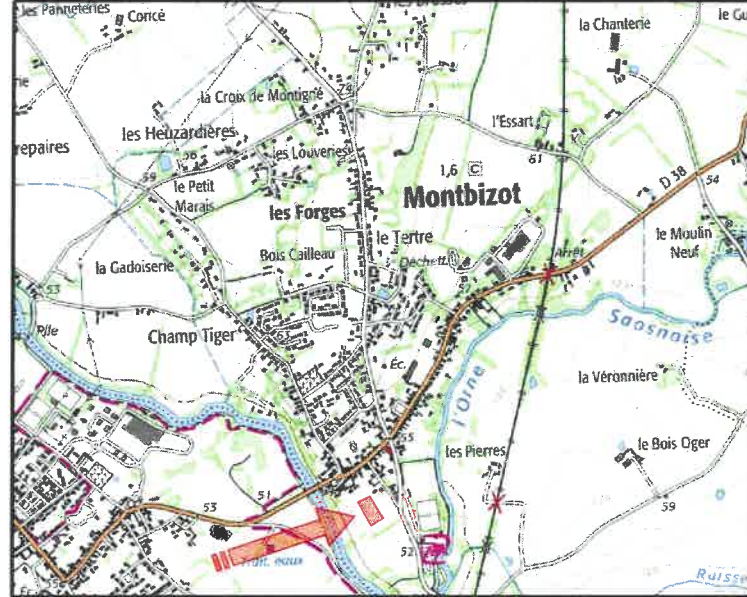
Cadastre: Section ZI - n° 92

**LOT 1**

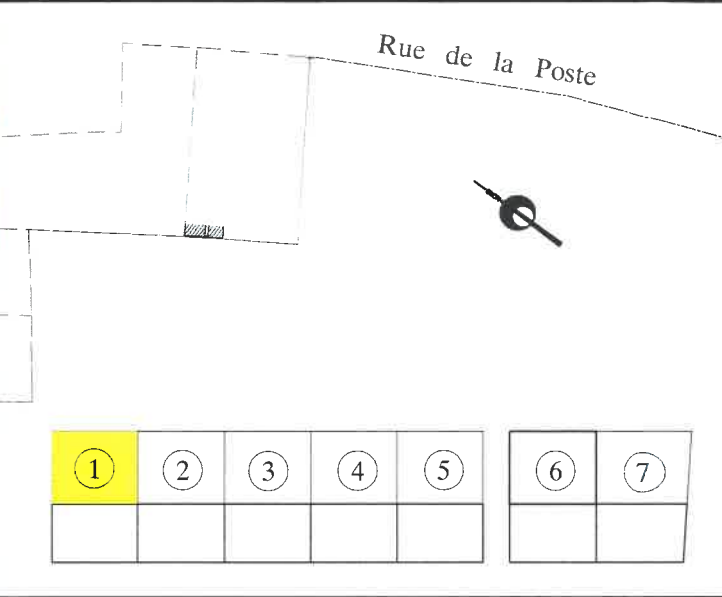
Surface d'arpentage: 305 m<sup>2</sup>

Surface de  
Plancher : 200 m<sup>2</sup>

PLAN DE SITUATION - Sans échelle

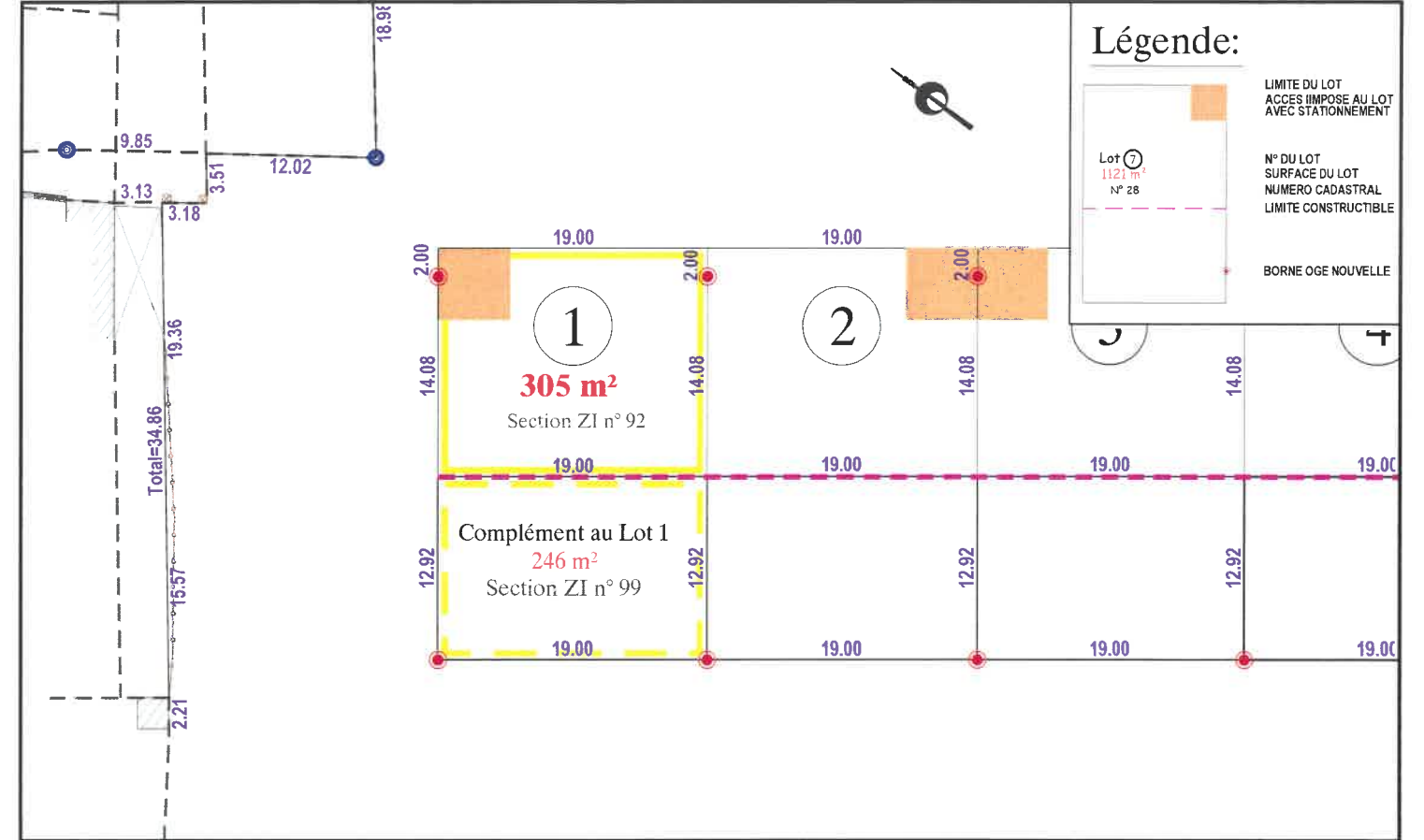


PLAN D'ENSEMBLE - Sans échelle

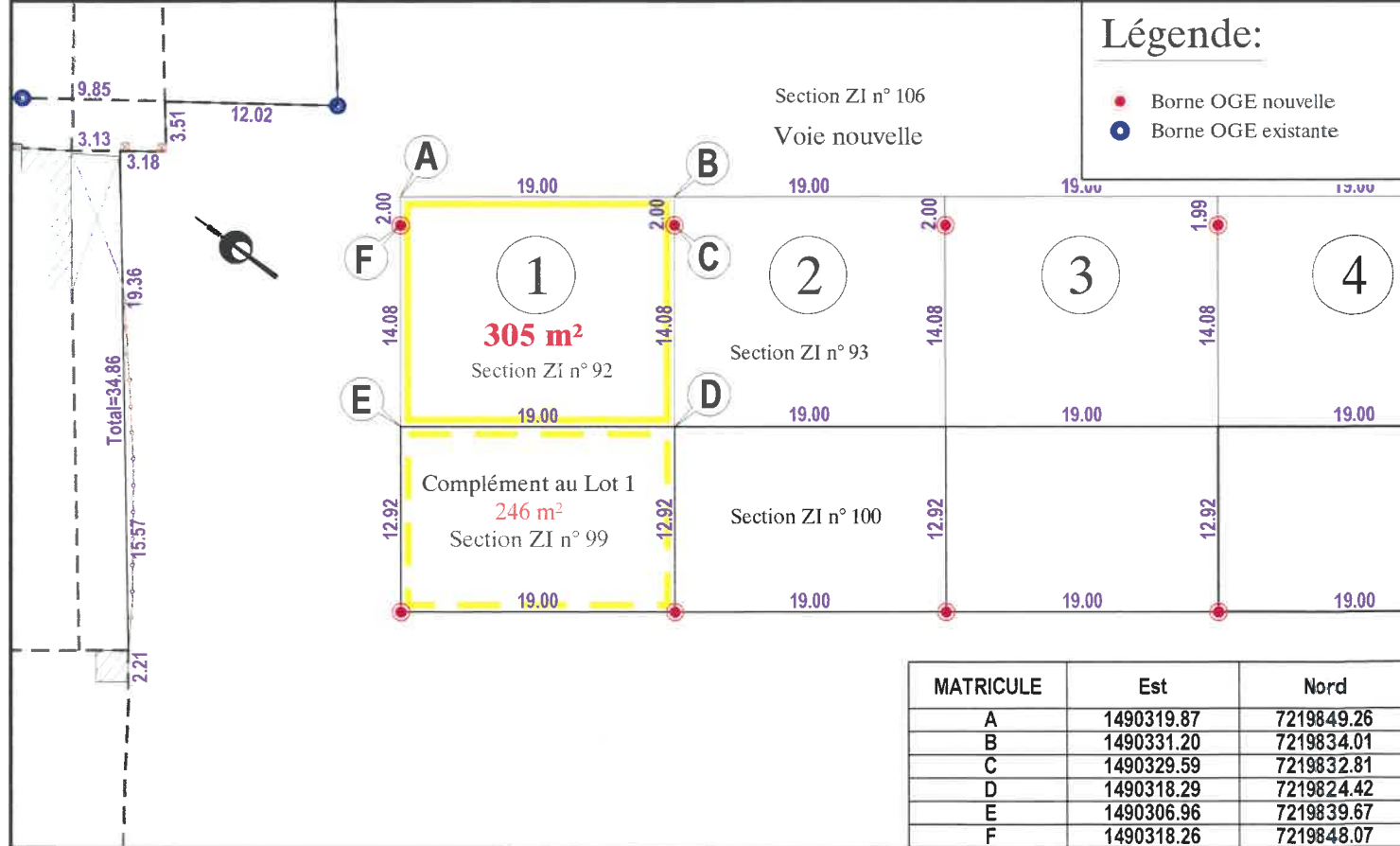


EXTRAIT DU PLAN DE COMPOSITION - Echelle: 1/500

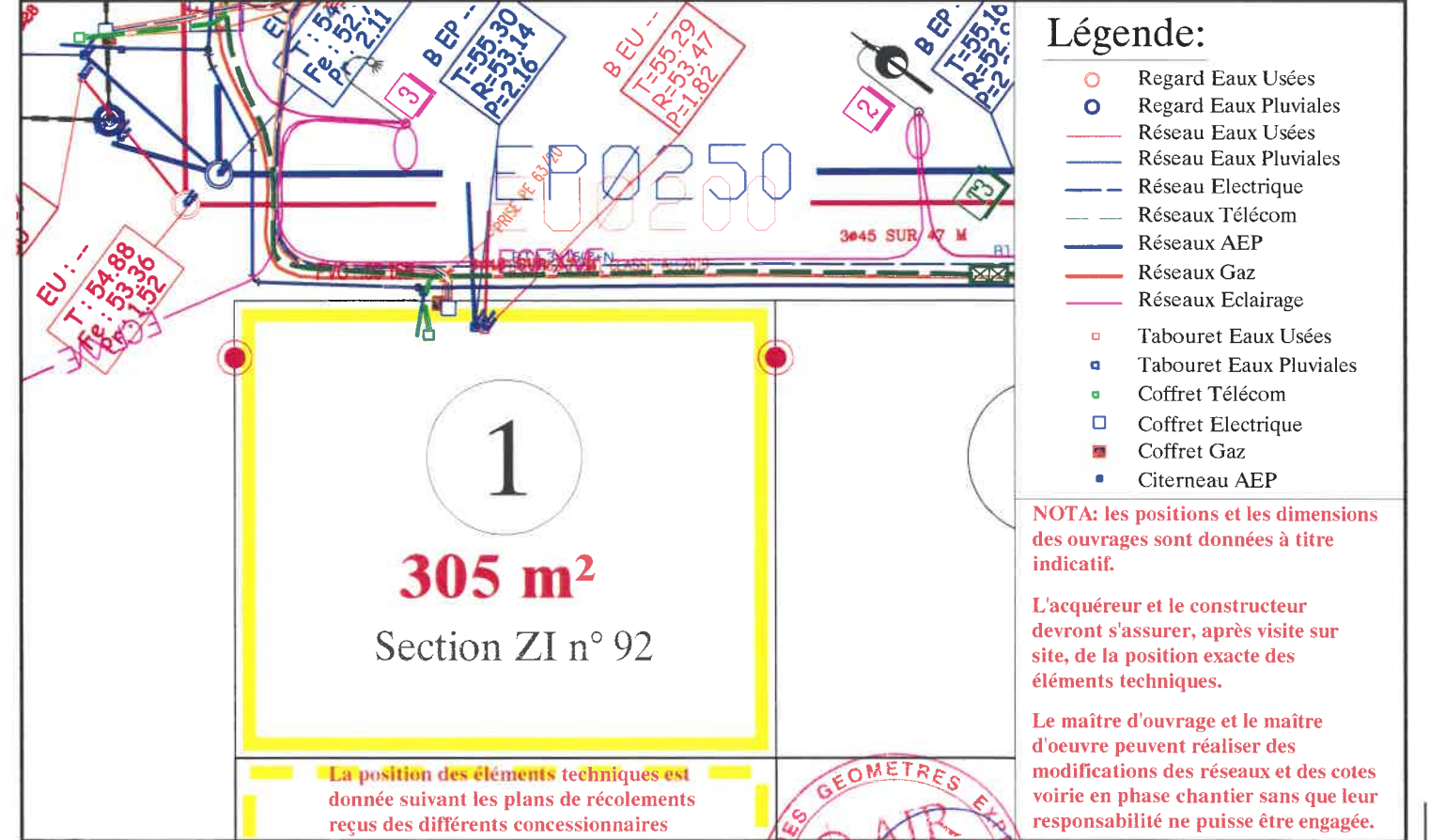
Date: 26/07/2019



PLAN DE BORNAGE - Echelle: 1/500



EXTRAIT DE PLANS VRD - Echelle: 1/250



NOTA: L'utilisateur est tenu de veiller à la stabilité des bornes, piquets ou repères portés au présent document, notamment par vérification des cotes ou autres indications qu'il comporte. Il signalera en temps utile au Géomètre toutes discordances qu'il pourrait constater.

